

21-27/07/2008



## COMPTE RENDU DE MISSION

**Signes d'exploitations illégales 21 au 27 Juillet 2008 au  
Parc National de la Lopé**



Rostand Aba'a, Fiona Maisels et Anicet Bezangoye (WCS/ DFC)

8 août 2008

21-27/07/2008

Du 21 au 27 Juillet 2008, deux équipes des stagiaires Monitoring avec leurs formateurs ont effectué des missions de terrain (i) le long de la rivière Lopé près de la montagne « Baleine » et entre la piste de Soforga, les montagnes « Chameau » et « point de vue ». Les objectifs de ces missions étaient :

- Introduire les stagiaires aux méthodologies de collecte des données sur les grands mammifères et les humains;
- Initier les stagiaires à la navigation pratique en forêt pluviale;
- Fournir à l'administration du Parc et à l'ANPN les informations sur les activités humaines dans ce secteur.

Pendant cette mission, environs vingt deux et trente kilomètres ont été parcourus respectivement dans le secteur Ouest, Est. La carte ci-dessous montre les circuits des deux équipes.

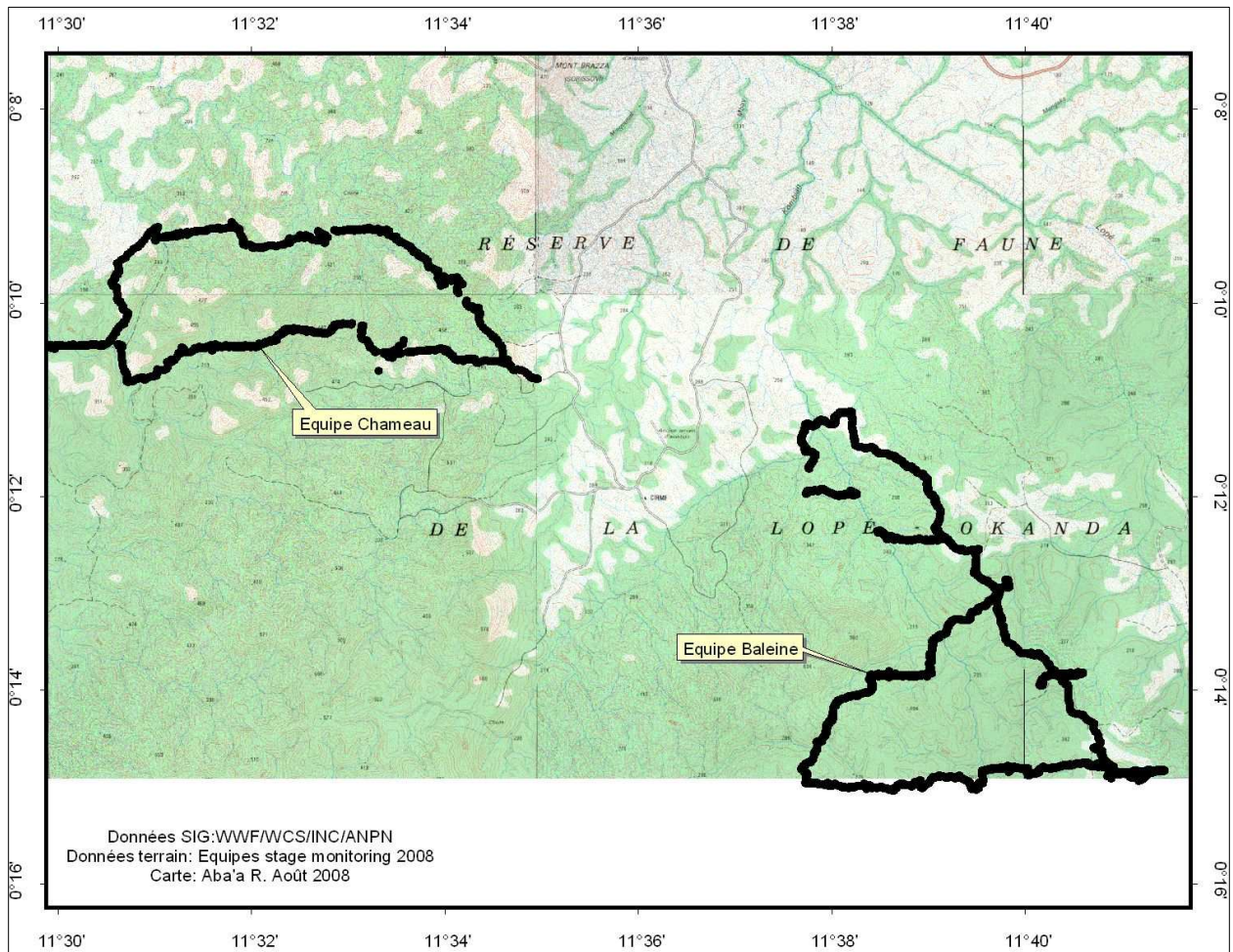


Figure 1 : Trajets des deux équipes (en noir)

La première équipe dite celle de Chameau est partie de la piste de « point de vue » vers l'Ouest. Alors que la deuxième dite celle de Baleine, est partie dans la piste « Baleine » et a longé la Lopé, comme le montre la figure 1.

L'équipe Baleine n'a observé aucun signe d'exploitation illégale. Les signes des humains enregistrés dans cette zone, sont les routes abandonnées par les anciens exploitants forestiers. Par contre l'équipe du Chameau a observé vingt neuf coupes de machette dont une fraîche et deux récentes. Le jour, où nous avons observé la coupe fraîche, nous avons aussi vu une empreinte de botte humaine. La nuit qui suivait, nous avons entendu des voix, probablement celles des hommes qui ont fait l'empreinte de botte. La carte ci-dessous (Fig.2) montre la localisation des signes des humains sans distinction (coupe de machette, empreinte de botte, route abandonnée et vocalisation...)

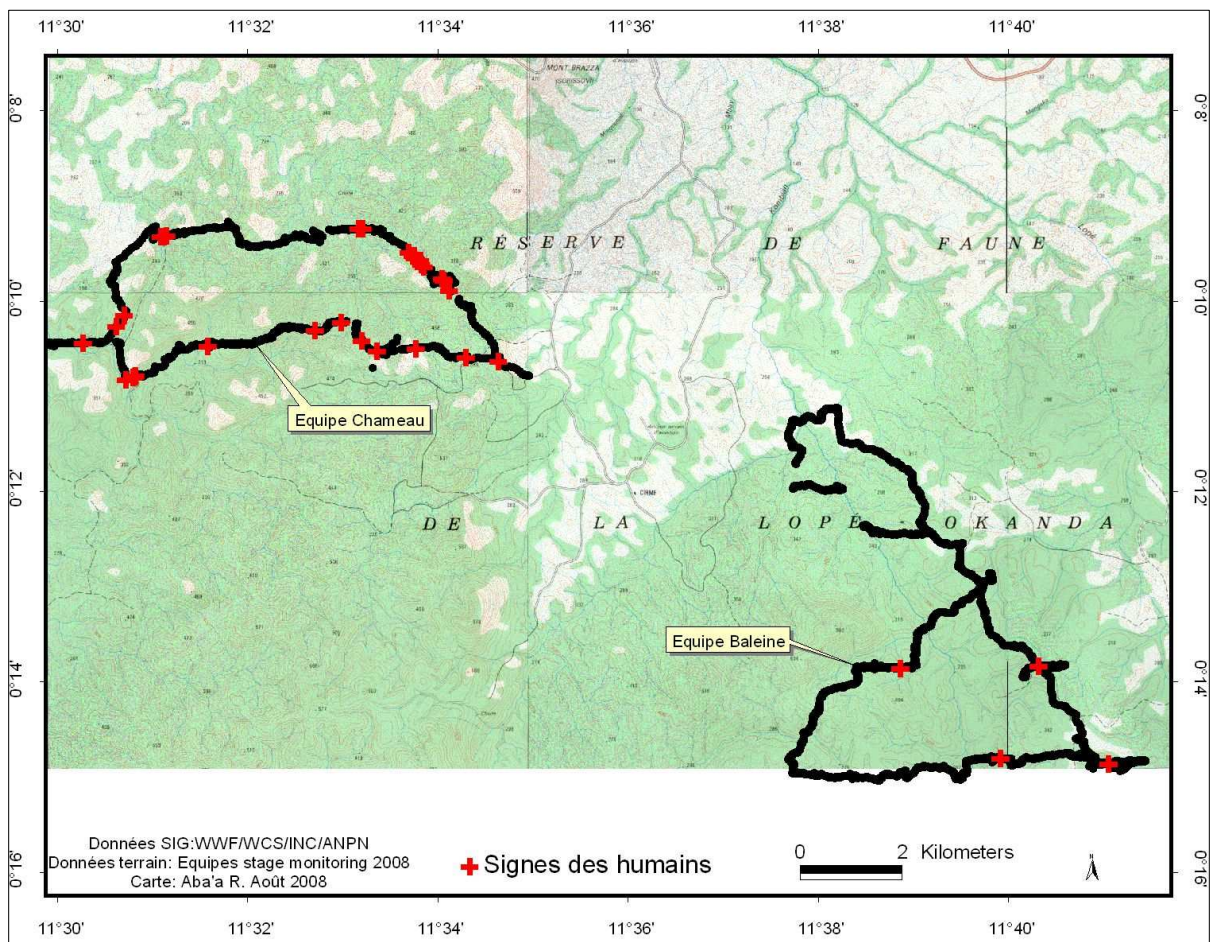


Figure 2 : localisation des signes des humains

Nous avons aussi observé, une savane qui est régulièrement brûlée. La carte de la figure 3 localise ladite savane.

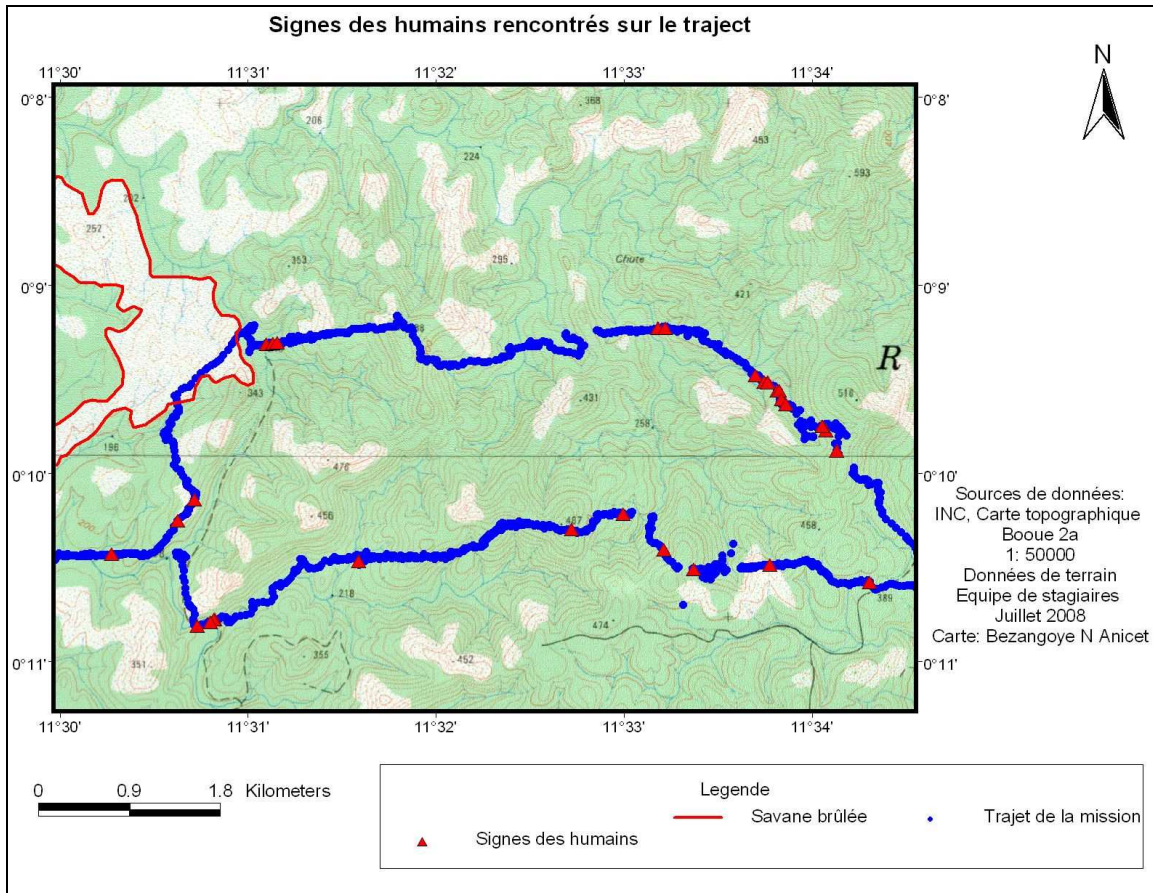


Figure 3 : Localisation de la savane brûlée

Nous avons remarqué, que ces personnes font difficilement des coupes de machette. Nous avons soupçonné, à certains endroits qu'il y avait des pièges à câble. Mais, après une fouille de vingt minutes environs, nous n'avons rien trouvé. Le fait qu'il y a des coupes de machette très vieilles et récentes voire même fraîches pencherait, pour une recrudescence des activités de braconnage dans la zone derrière le Chameau. Il serait souhaitable que les équipes de surveillance du parc national de la Lopé multiplient les missions de cette zone, qui est entrain de subir en tout impunité, les exactions de ces hors la loi.