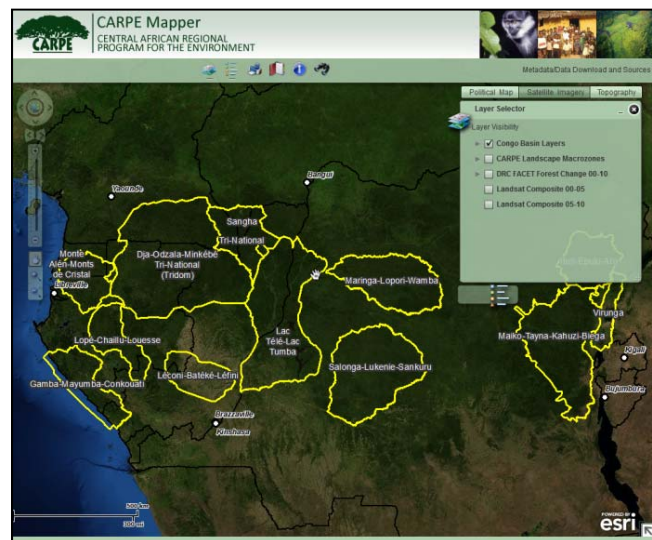




Web tools from CARPE and WRI provide geospatial information to support planning and environmental activities in the Congo Basin

The United States Agency for International Development's (USAID) [Central African Regional Program for the Environment \(CARPE\)](#) has updated [CARPE Mapper](#) and [CARPE Data Explorer](#) in support of its activities in the Congo Basin. These state-of-the-art web tools will improve accessibility to geospatial data for Central Africa.

The new version of [CARPE Mapper](#) is a more powerful, user-friendly Web mapping application that serves geospatial data provided by CARPE partners for the entire Congo Basin. Data layers include: infrastructure, hydrology, administrative boundaries and CARPE landscapes and macro-zones. CARPE Mapper was developed with ESRI's Adobe Flex template application and ArcGIS Server 10. To view CARPE Mapper - click here <http://congo.iluci.org/carpemapper/>.



The new [CARPE Data Explorer](#) provides improved search and download functionality for basin-wide data and metadata including: maps, posters, shapefiles, imagery and other related documentation. CARPE Data Explorer was developed with the [Geonetwork open source](#) platform. To view CARPE Data Explorer click here <http://congo.iluci.org/dataexplorer/>.

CARPE Mapper and CARPE Data Explorer include data from [WRI's Forest Atlas](#) as well as [Forêts d'Afrique Centrale Evaluées par Télédétection \(FACET\)](#), the new forest cover and forest cover loss atlas for the Democratic Republic of Congo (DRC). FACET is an initiative of the [Observatoire Satellital des Forêts d'Afrique Centrale \(OSFAC\)](#), [South Dakota State University \(SDSU\)](#) and the [University of Maryland \(UMD\)](#) with support from [USAID-CARPE](#).

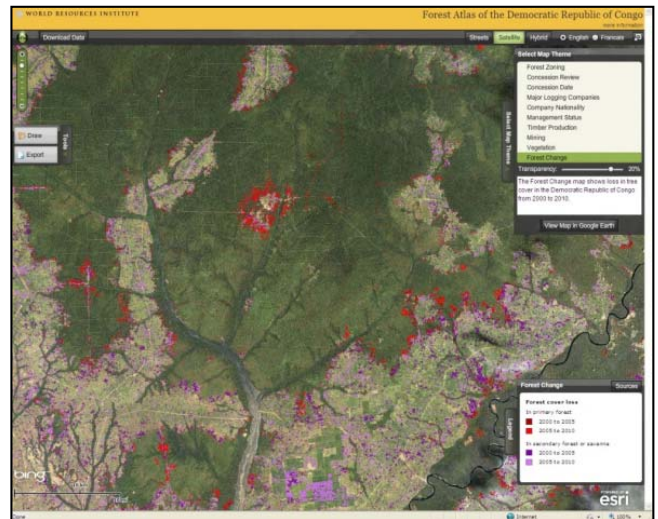
For more information on FACET go to: <http://osfac.umd.edu/facet.html>.



New WRI Map Viewer Documents Development in the Forests of the Democratic Republic of Congo

WRI recently published the [DRC Forest Atlas](#) and the associated interactive map viewer which focuses on the development of the forest in the DRC, complementing the more general, basin-wide, CARPE web tools. WRI and UMD, both cross-cutting partners in the CARPE project, have collaborated in this push to update and strengthen the web accessibility and openness of CARPE-funded data products. The [press release](#) of the WRI DRC Forest Atlas has recently highlighted this synergy.

The map viewer features data on roads, logging and mining concessions, protected areas and detailed forest change, along with links to downloadable GIS datasets. Map layers are arranged into a menu of options that allows users to view the information by themes such as forest zoning, timber production, mining and forest cover change. DRC Atlas map services have also been shared on [ArcGIS.com](#).



Alice L. Altstatt
 Project Coordinator UMD/CARPE
 Department of Geography
 University of Maryland College Park
 Contact us at: carpe@umd.edu

Giuseppe Molinario
 Research Assistant UMD/CARPE
 Department of Geography
 University of Maryland College Park
 Email: gmolinario@iluci.org



Les outils Web de CARPE et du WRI fournissent une information géospatiale pour renforcer la planification et les activités environnementales dans le bassin du Congo

Le [Programme Régional de l'Environnement en Afrique Centrale \(CARPE\)](#) de L'Agence Américaine pour le Développement International (USAID) a mis à jour les outils [CARPE Mapper](#) et [CARPE Data Explorer](#) afin d'améliorer ses activités dans le bassin du Congo. Ces outils, en ligne, à la pointe de la technologie permettront d'améliorer l'accessibilité aux données géospatiales pour l'Afrique Centrale.

La nouvelle version de [CARPE Mapper](#) est un moteur de recherche plus puissant et une application plus conviviale de cartographie Web qui permet l'accès à des données géospatiales fournies par les partenaires CARPE dans l'ensemble du bassin du Congo. Les couches de données géospatiales comprennent l'infrastructure, l'hydrologie, les limites administratives, les paysages CARPE et les macro-zones. CARPE Mapper a été développé avec ESRI Adobe Flex et ArcGIS Server 10. Pour afficher CARPE Mapper - cliquez ici <http://congo.iluci.org/carpemapper/>.



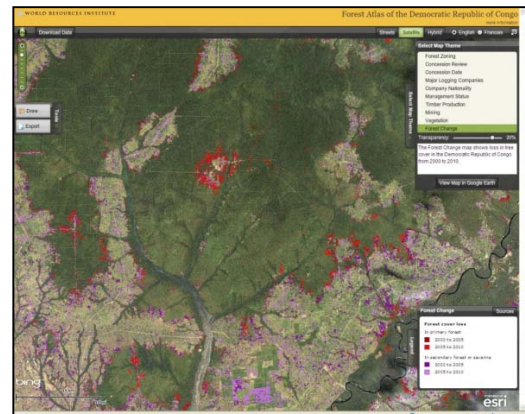
Le nouveau [CARPE Data Explorer](#) possède des fonctions de recherche améliorées et permet de télécharger des données géospatiales à l'échelle du bassin, notamment des cartes, des affiches, des images et autres fichiers spatiaux. CARPE Data Explorer a été développé avec la plate-forme open source [Geonetwork](#). Pour afficher les données CARPE Explorer, cliquez ici <http://congo.iluci.org/dataexplorer/>.

CARPE Mapper et CARPE Data Explorer comprennent des données provenant de [l'atlas WRI des forêts](#) ainsi que de l'atlas, [Forêts d'Afrique Centrale Evaluées par Télédétection \(FACET\)](#), une nouvelle source d'information pour la couverture forestière et la perte forestière au sein de la République Démocratique du Congo (RDC). FACET est une initiative de [l'Observatoire satellital des Forêts d'Afrique Centrale \(OSFAC\)](#), de [l'université d'état du Dakota du Sud \(SDSU\)](#) et de [l'université du Maryland \(UMD\)](#) avec l'appui de [l'USAID-CARPE](#). Pour plus d'informations sur FACET aller à: <http://osfac.umd.edu/facet.html>.



Nouveaux développement d'outils du WRI pour la visualisation de cartes dans les forêts de la République Démocratique du Congo

Le WRI a récemment publié [l'atlas des forêts de RDC](#) et la carte interactive correspondante qui se concentrent sur le développement de la forêt en RDC, en complément des outils web CARPE qui concernent l'ensemble du bassin. L'WRI et l'UMD, les deux partenaires intersectoriels dans le projet CARPE, ont collaboré pour mettre à jour et renforcer l'accessibilité aux données web utilisées lors des projets financés par le CARPE. Le récent [communiqué de presse](#) sur l'Atlas des forêts WRI RDC a souligné cette synergie.



Le visionneur de cartes présente des données sur les routes, les concessions forestières et minières, les zones protégées et les changements forestiers, avec des liens vers des jeux de données téléchargeables. Les couches cartographiques sont disposées dans un menu d'options qui permet aux utilisateurs d'afficher les informations par thèmes tels que le zonage forestier, la production de bois, les mines et les changements du couvert forestier. Les cartes de l'Atlas RDC ont également été mises en ligne sur ArcGIS.com.

Alice L. Altstatt

Project Coordinator UMD/CARPE
Department of Geography
University of Maryland College Park
Contactez-nous: carpe@umd.edu

Giuseppe Molinario

Research Assistant UMD/CARPE
Department of Geography
University of Maryland College Park
Email: gmlinario@iluci.org